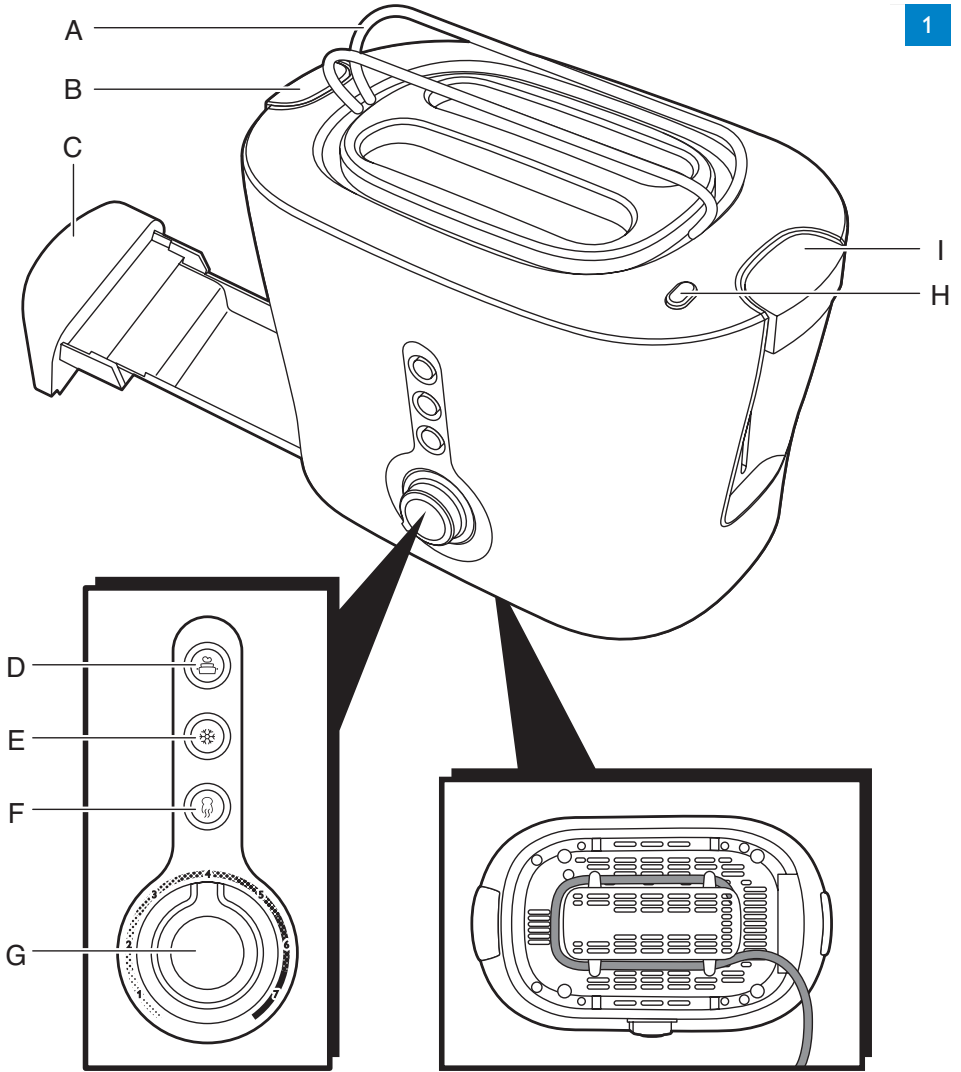


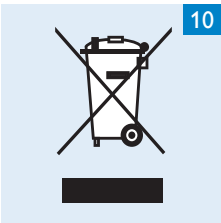
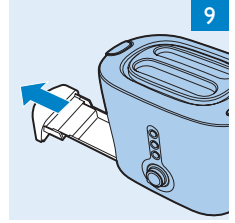
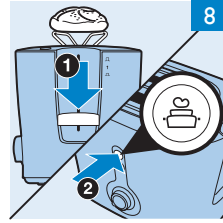
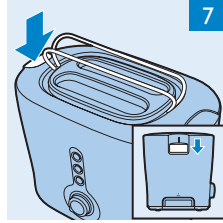
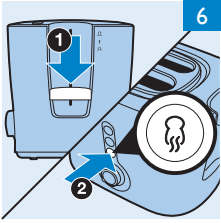
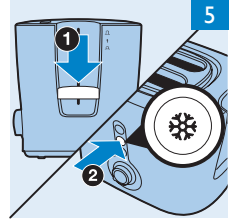
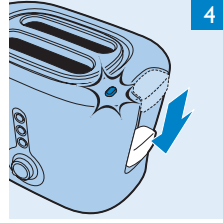
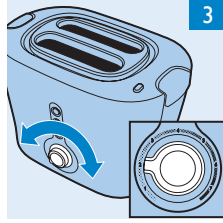
Register your product and get support at
www.philips.com/welcome

HD2630



PHILIPS





ENGLISH	6
БЪЛГАРСКИ	8
ČEŠTINA	10
EESTI	12
HRVATSKI	14
MAGYAR	16
ҚАЗАҚША	18
LIETUVIŠKAI	20
LATVIEŠU	22
POLSKI	24
ROMÂNĂ	26
РУССКИЙ	28
SLOVENSKY	30
SLOVENŠČINA	32
SRPSKI	34
УКРАЇНСЬКА	36

Введение

Поздравляем с покупкой продукции Philips! Для получения полной поддержки, оказываемой компанией Philips, зарегистрируйте прибор на веб-сайте www.philips.com/welcome, где также можно найти ответы на часто задаваемые вопросы, советы и многое другое.

Общее описание (Рис. 1)

- A** Подставка для подогрева
- B** Ручка подставки для подогрева
- C** Поддон для крошек
- D** Кнопка разогревания
- E** Кнопка размораживания
- F** Кнопка подогрева
- G** Регулятор степени обжаривания
- H** Кнопка выключения STOP
- I** Ручка тостера

Важно!

Перед началом эксплуатации прибора внимательно ознакомьтесь с настоящим руководством и сохраните его для дальнейшего использования в качестве справочного материала.

Опасно!

- Запрещается погружать прибор в воду.
- Запрещается помещать в тостер продукты, не подходящие по размеру, и продукты в металлической фольге, так как это может стать причиной возгорания или поражения электрическим током.

Предупреждение.

- Перед подключением прибора убедитесь, что номинальное напряжение, указанное на нижней панели прибора, соответствует напряжению местной электросети.
- Данный прибор не предназначен для использования лицами (включая детей) с ограниченными возможностями сенсорной системы или ограниченными умственными или физическими способностями, а также лицами с недостаточным опытом и знаниями, кроме как под контролем и руководством лиц, ответственных за их безопасность.
- Не позволяйте детям играть с прибором.
- Не оставляйте работающий прибор без присмотра.
- Не размещайте работающий прибор под или рядом с занавесками или иными легковоспламеняющимися материалами, а также под навесными шкафами, поскольку это может привести к пожару.
- Не помещайте на тостер какие-либо предметы, когда прибор включен или еще не остыл, поскольку это может привести к его повреждению или возгоранию.
- Чтобы исключить риск возгорания, чаще удаляйте хлебные крошки с поддона. Следите за правильной установкой поддона.
- При появлении пламени или дыма немедленно отключите прибор от розетки электросети.
- Не помещайте шнур рядом с горячими поверхностями.
- Для безопасной эксплуатации прибора запрещается подключать его к внешнему переключателю таймера.
- В случае повреждения сетевого шнура его необходимо заменить. Чтобы обеспечить безопасную эксплуатацию прибора, заменяйте шнур только в авторизованном сервисном центре Philips.
- Данный прибор предназначен только для поджаривания хлеба. Не помещайте в тостер какие-либо другие продукты. Это может привести к опасным последствиям.

Внимание!



- Не допускайте свисания шнура с края стола или места установки прибора.
- Не прикасайтесь к нагретым металлическим частям включенного прибора. Прикасаться можно только к элементам управления (кнопкам и пр.).
- Запрещается ставить тостер на горячую поверхность.
- Подключайте прибор только к заземленной розетке.
- После завершения работы отключите прибор от розетки электросети.
- Тостер предназначен только для домашнего использования в закрытых помещениях. Он не предназначен для коммерческого или промышленного использования.

- Если внутри тостера застрял ломтик хлеба, отключите прибор от электросети и дайте ему остыть, затем извлеките хлеб из тостера. Для извлечения хлеба из тостера нельзя использовать ножи или другие острые предметы, поскольку ими можно повредить нагревательные элементы.
- Подставка для подогрева предназначена только для рогаликов или круассанов. Для безопасности эксплуатации прибора не помещайте на подставку другие продукты.

Электромагнитные поля (ЭМП)

Данный прибор Philips соответствует всем стандартам в отношении электромагнитных полей (ЭМП). В соответствии с современными научными данными при правильном обращении согласно инструкциям, приведенным в руководстве пользователя, применение прибора безопасно.


Эксплуатация прибора

- 1** Перед первым использованием прибора удалите с него все наклейки. Затем в хорошо проветриваемом помещении выполните несколько циклов работы прибора, не помещая в него ломтики хлеба и установив максимальную степень обжаривания. Это позволит предотвратить появление неприятного запаха при поджаривании хлеба.
- 2** Поместите в тостер один или два ломтика хлеба (Рис. 2).
- 3** Установите регулятор степени обжаривания в нужное положение. (Рис. 3)
- 4** Для включения прибора надавите на ручку тостера. (Рис. 4)
 - Чтобы поджарить замороженный хлеб, надавите на ручку тостера, а затем нажмите кнопку размораживания . (Рис. 5)
 - Чтобы подогреть уже поджаренный хлеб, не подрумянивая его, надавите на ручку тостера, а затем нажмите кнопку подогрева . (Рис. 6)

Подогревание рогаликов и круассанов

- 1** Для открытия подставки для подогрева надавите на соответствующую ручку (Рис. 7).

Не кладите подогреваемые рогалики непосредственно на отверстия для хлеба.

- 2** Надавите на ручку тостера, а затем нажмите кнопку разогревания . (Рис. 8)

Очистка

Запрещается использовать для чистки прибора губки с абразивным покрытием, абразивные чистящие средства или растворители типа бензина или ацетона.

- 1** Отключите прибор от сети электропитания, подождите, пока он остынет, и очистите его влажной тканью.
- 2** Чтобы удалить хлебные крошки, выдвиньте поддон для крошек из тостера и удалите крошки (Рис. 9).

Для извлечения хлебных крошек нельзя переворачивать и трясти прибор.

Защита окружающей среды

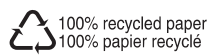
- После окончания срока службы не выбрасывайте прибор вместе с бытовыми отходами. Передайте его в специализированный пункт для дальнейшей утилизации. Этим вы поможете защитить окружающую среду (Рис. 10).

Гарантия и обслуживание

Для получения дополнительной информации или в случае возникновения проблем посетите веб-сайт www.philips.com или обратитесь в центр поддержки потребителей Philips в вашей стране (номер телефона центра указан на гарантийном талоне). Если подобный центр в вашей стране отсутствует, обратитесь в местную торговую организацию Philips.



www.philips.com



4222.200.0354.1

McGrp.Ru



Сайт техники и электроники

Наш сайт McGrp.Ru при этом не является просто хранилищем [инструкций по эксплуатации](#), это живое сообщество людей. Они общаются на форуме, задают вопросы о способах и особенностях использования техники. На все вопросы очень быстро находят ответы от таких же посетителей сайта, экспертов или администраторов. Вопрос можно задать как на форуме, так и в специальной форме на странице, где описывается интересующая вас техника.