

Инструкция по эксплуатации

Масляный обогреватель Rolsen ROH-C7

Цены на товар на сайте:

http://www.vseinstrumenti.ru/klimat/obogrevateli/maslyanye_obogrevateli/rolsen/roh-s7/

Отзывы и обсуждения товара на сайте:

http://www.vseinstrumenti.ru/klimat/obogrevateli/maslyanye_obogrevateli/rolsen/roh-s7/#tab-Responses

МАСЛОНАПОЛНЕННЫЙ ОБОГРЕВАТЕЛЬ РАДИАТОРНОГО ТИПА

МОДЕЛИ: ROH-C5/ ROH-C7/ ROH-C9/ ROH-C11



ИНСТРУКЦИЯ ПО ЭКСПЛУАТАЦИИ

Rolsen

Спасибо Вам за то, что Вы приобрели маслонаполненный обогреватель Rolsen.
Мы надеемся, что качество его работы доставит Вам удовольствие.
Перед использованием прибора внимательно ознакомьтесь с инструкцией.

ОСНОВНЫЕ МЕРЫ БЕЗОПАСНОСТИ

- Убедитесь в том, что указанные на приборе мощность и напряжение соответствуют мощности и напряжению Вашей электросети.
- Данный прибор предназначен исключительно для бытового применения. Использование прибора в коммерческих целях не допустимо!
- Прибор предназначен для обогрева бытовых помещений.
- Данный прибор не предназначен для использования детьми и лицами с ограниченными возможностями сенсорной системы или ограниченными интеллектуальными возможностями, кроме случаев контроля и инструктирования их по вопросам использования прибора со стороны лиц, ответственных за их безопасность.
- Перемещайте прибор только при помощи ручки.
- Во избежании ожогов не прикасайтесь к нагретым частям работающего обогревателя. Пользуйтесь только ручками, кнопками и регуляторами.
- Не используйте прибор вне помещений.
- Не переворачивайте прибор во время работы.
- Не устанавливайте прибор на мокрых, скользких и горячих поверхностях. Располагайте прибор в местах трудно доступных для детей.
- Рекомендуется располагать шнур вдали от корпуса прибора.
- Ни в коем случае не помещайте прибор в воду или другую жидкость. Не допускайте контакта электрических соединений с водой.
- В случае попадания жидкости на прибор немедленно отключите его от электрической сети.
- Перед включением прибора убедитесь, что он находится в выключенном состоянии.
- Периодически проверяйте прибор и электрический шнур на предмет возможных повреждений.
- В случае обнаружения любых неисправностей необходимо прекратить использование прибора и обратиться в специализированный сервисный центр Rolsen. Ни в коем случае не пытайтесь ремонтировать прибор самостоятельно.
- В рабочем состоянии обогреватель должен находиться на расстоянии не менее 0,9м от стены и других предметов.
- Не используйте прибор в помещении с площадью менее 4 м².
- Ни в коем случае не накрывайте обогреватель посторонними вещами, это может привести к возгоранию.
- Перед тем как перемещать прибор убедитесь, что он полностью остыл.
- При утилизации прибора необходимо соблюдать правила утилизации масла.

ВНИМАНИЕ: Обогреватель можно использовать только в вертикальном положении. Данные модели оснащены системой двойной защиты, которая отключает прибор при перегреве и/или падении!

ОПИСАНИЕ

Заполненные маслом секции радиатора

Ручка

Переключатели мощности, выключатель

Световой индикатор работы

Термостат

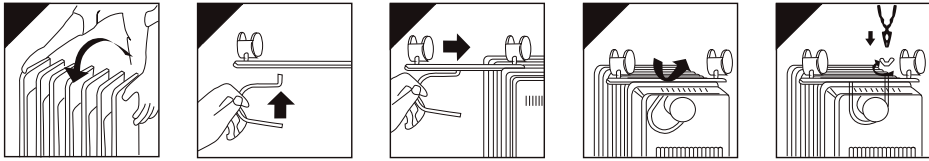
Отсек для сетевого шнура

Ролики (4шт.)



СБОРКА

1. Извлеките радиатор и все принадлежности из коробки.
2. Переверните радиатор.
3. Расположите роликовые основания между крайними секциями радиатора.
4. Закрепите их на радиаторе с помощью U-образных болтов и гаек из комплекта.
5. Затяните гайки.
6. Установите обогреватель в рабочее положение.



ЭКСПЛУАТАЦИЯ

- Установите прибор на ровную горизонтальную поверхность.
- Установите клавиши переключателей мощности в положение **0** и термостат в положение **Мин**.
- Подключите электрический шнур к электросети.
- Установите переключатели мощности обогревателя, руководствуясь следующим: переключатель в позиции I (I клавиша ВКЛ/I, а II ВЫКЛ/0) - низкий уровень обогрева; переключатель в позиции II (I клавиша ВЫКЛ/0, а II ВКЛ/II) – средний уровень обогрева; при нажатии обоих переключателей – высокий уровень обогрева. **Уровень мощности обогревателя зависит от количества секций.**

Переключатели	R0H-C5 5 секций	R0H-C7 7 секций	R0H-C9 9 секций	R0H-C11 11 секций
В положении I	400 Вт	600 Вт	800 Вт	1000 Вт
В положении II	600 Вт	900 Вт	1200 Вт	1500 Вт
В положении III	1000 Вт	1500 Вт	2000 Вт	2500 Вт

- Установите терморегулятор в максимальное положение для быстрого обогрева помещения. При достижении нужной температуры, вращайте термостат в сторону понижения в положение **Мин**. Установленная таким образом температура будет автоматически регулироваться прибором и поддерживаться на постоянном уровне.
- Данные модели оснащены системой двойной защиты, которая отключает прибор при перегреве и/или падении!
- Для выключения прибора установите клавиши переключателей мощности в положение **0**, термостат в положение **Мин** и отключите прибор от сети.

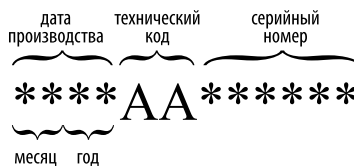
ЧИСТКА И УХОД

- Перед чисткой прибора всегда отключайте его от электросети и дайте остыть!
- Протрите корпус обогревателя влажной тканью.
- Никогда не погружайте прибор и его основание в воду или другую жидкость.
- Не используйте абразивные вещества для очистки прибора.
- Обогреватель необходимо регулярно чистить и протирать с него пыль.
- Храните обогреватель в прохладном сухом месте.

ТЕХНИЧЕСКИЕ ХАРАКТЕРИСТИКИ

	ROH-C5	ROH-C7	ROH-C9	ROH-C11
Питание	220/240В ~ 50/60Гц			
Максимальная мощность	1000 Вт	1500 Вт	2000 Вт	2500 Вт
Количество секций	5	7	9	11
Терморегулятор	механический			
Защита от перегрева	есть			
Автоотключение при падении	есть			

РАСШИФРОВКА СЕРИЙНОГО НОМЕРА



ГАРАНТИЯ И РЕМОНТ

1. В случае повреждения сетевого шнура его необходимо заменить только в торговой организации или в уполномоченном сервисном центре компании Rolsen, или в сервисном центре с персоналом аналогичной квалификации, чтобы обеспечить безопасную эксплуатацию прибора.
2. Для проверки или ремонта прибора всегда обращайтесь в уполномоченный сервисный центр компании Rolsen. Вследствие неквалифицированного ремонта эксплуатация прибора может стать чрезвычайно опасной для пользователя.

Гарантия не может быть предоставлена при:

- Механических и тепловых повреждениях устройства и шнура.
- Наличии следов самостоятельной разборки прибора.

Срок службы прибора 5 лет

Гарантийный срок 1 год со дня покупки

Адреса близлежащих сервисных центров вы можете узнать у нашего оператора, позвонив по телефону 8-800-200-56-01 (звонок по России бесплатный).

Производитель оставляет за собой право в любой момент без обязательного извещения вносить изменения в дизайн и технические характеристики товара.

Производители:

- Нингбо НЭТД Бенэфит Имп.&Эксп. Ко., Лтд. КНР, Нингбо, Восточный Ксинтианди Дзиангдонг, д. 2, офис 6-206.
- Нингбо Фри Трэйд Зон Интайм Корп. Лтд. КНР, Нингбо, Восточный Ксинтианди Дзиангдонг, д.2, офис 6-206.

Сертификат соответствия
РОСС CN.ME10.B11753 от 16.05.2011



Информационный центр ROLSEN-Россия: 8-800-200-56-01
125080, Москва, а/я 24.

Информационный центр ROLSEN

тел.: 8-800-200-56-01

www.rolsen.ru www.rolsen.com

Rolsen